



cilinderkop (CK)
met gleuf



pan-cilinderkop



verzonken kop
met gleuf



bolkop
met gleuf



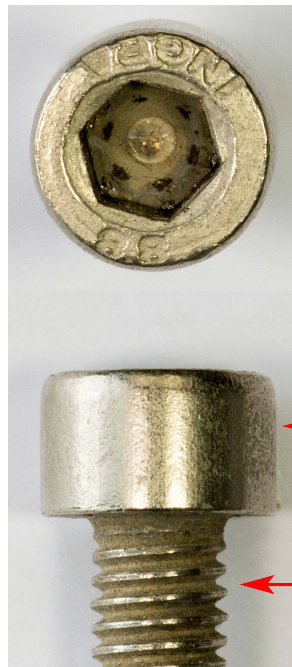
lenskop
met gleuf



uitwendig zeskant
(bout)



kartelkop
kartelschroef



inbus
inwendig zeskant

← kop

← draad

De schroeven met bolkop en met lenskop komen eigenlijk alleen maar voor als "ouderwetse" houtschroeven.

De schroeven met (pan)cilinderkop en verzonken kop komen ook voor met een andere "aandrijving", zoals Phillips (kruiskop), pozidrive en torx.